



Avec la contribution financière du compte d'affectation spéciale développement agricole et rural CASDAR


MINISTÈRE DE L'AGRICULTURE ET DE L'ALIMENTATION
*Liberté
Égalité
Fraternité*

Synthèse *Campagne d'essais 2022-2023*

Semis : septembre 2022

Destruction : mai 2023



Modalités d'essais



6 rangs enherbement total, désherbage mécanique ou chimique (si nécessaire) sur le rang

Vue générale

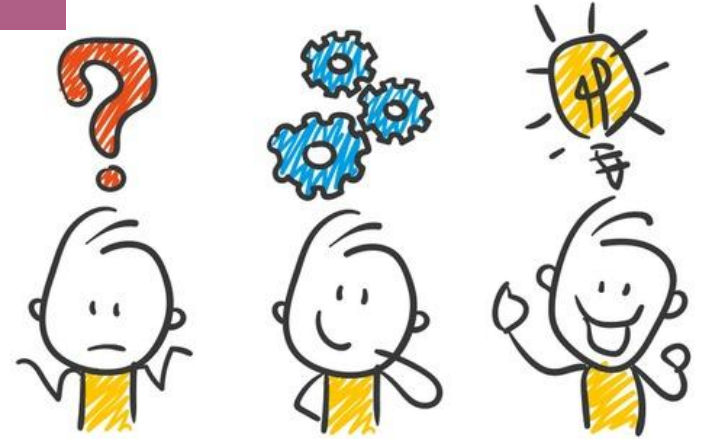


Inter-rangs (*enherbement, engrais vert*)



Destruction des couverts végétaux

Se poser les bonnes questions...



→ Type de couvert végétal implanté en inter-rang ?

→ Au moment où on peut rentrer dans la parcelle : quel est le stade ?

→ Destruction totale ? Gestion de la hauteur à un moment donné ?

Suivi potentiel hydrique 2022

Mesures réalisées par l'IFV

Méthode utilisée : chambre à pression

Potentiel de feuille (bar)	Contrainte
< 9	Absente
9 à 11	Légère
11 à 13	Légère à modérée
13 à 14	Modérée à forte
> 14	Forte

Parcelle 1

Potentiel hydrique de feuille 1

8/7/2022

	pression en bar	pression en Mpa
feuille 1	12,5	1,25
feuille 2	12,5	1,25
feuille 3	12	1,2
feuille 4	14	1,4
feuille 5	12	1,2
feuille 6		
feuille 7		
feuille 8		
Moyenne	12,6	1,26

déficit hydrique léger à modéré fraction d'eau du sol dispo = 7 - 21%

Potentiel hydrique de feuille 2

28/7/2022

	pression en bar	pression en Mpa
feuille 1	14,5	1,45
feuille 2	15,5	1,55
feuille 3	15,5	1,55
feuille 4	14,5	1,45
feuille 5	16	1,6
feuille 6		
feuille 7		
feuille 8		
Moyenne	15,2	1,52

déficit hydrique fort fraction d'eau du sol dispo <1%

Cumule de pluie du débourrement aux vendanges

données en mm

avr.-22	mai-22	juin-22	juil.-22	août-22	sept.-22
27,7	27,77	110,25	3,58	41,45	
total					210,75

Potentiel hydrique de feuille 3

12/8/2022

	pression en bar	pression en Mpa
feuille 1	16	1,6
feuille 2	19	1,9
feuille 3	17	1,7
feuille 4	17	1,7
feuille 5	16,5	1,65
feuille 6		
feuille 7		
feuille 8		
Moyenne	17,1	1,71

déficit hydrique fort fraction d'eau du sol dispo <1%

Suivi potentiel hydrique 2022

Mesures réalisées par l'IFV

Méthode utilisée : chambre à pression

Potentiel de feuille (bar)	Contrainte
< 9	Absente
9 à 11	Légère
11 à 13	Légère à modérée
13 à 14	Modérée à forte
> 14	Forte

Parcelle 2 (Chardonnay)

Potentiel hydrique de feuille

8/7/2022

	pression en bar	pression en Mpa
feuille 1	13	1,3
feuille 2	14,5	1,45
feuille 3	13	1,3
feuille 4	12,5	1,25
feuille 5	13,5	1,35
feuille 6		
feuille 7		
feuille 8		
Moyenne	13,3	1,33

déficit hydrique modéré à fort fraction d'eau du sol dispo = 1 - 7%

Potentiel hydrique de feuille

28/7/2022

	pression en bar	pression en Mpa
feuille 1	15	1,5
feuille 2	14	1,4
feuille 3	15	1,5
feuille 4	14	1,4
feuille 5	15	1,5
feuille 6		
feuille 7		
feuille 8		
Moyenne	14,6	1,46

déficit hydrique fort fraction d'eau du sol dispo < 1%

Cumule de pluie du débourrement aux vendanges

données en mm

avr.-22	mai-22	juin-22	juil.-22	août-22	sept.-22
24,9	32,12	107,98	3,85	41,97	
total					210,82

Potentiel hydrique de feuille 3

12/8/2022

	pression en bar	pression en Mpa
feuille 1	18	1,8
feuille 2	17,5	1,75
feuille 3	19	1,9
feuille 4	17	1,7
feuille 5	18	1,8
feuille 6		
feuille 7		
feuille 8		
Moyenne	17,9	1,79

déficit hydrique fort fraction d'eau du sol dispo < 1%

Suivi potentiel hydrique 2022

Mesures réalisées par l'IFV

Méthode utilisée : chambre à pression

Parcelle 3 (Vieilles vignes)

Potentiel hydrique de feuille 1

28/7/2022

	pression en bar	pression en Mpa
feuille 1	13,5	1,35
feuille 2	16	1,6
feuille 3	15	1,5
feuille 4	14,5	1,44
feuille 5	13	1,3
feuille 6		
feuille 7		
feuille 8		
Moyenne	14,4	1,44

déficit hydrique fort fraction d'eau du sol dispo < 1%

Potentiel hydrique de feuille 2

12/8/2022

	pression en bar	pression en Mpa
feuille 1	16,5	1,65
feuille 2	16	1,6
feuille 3	14,5	1,45
feuille 4	15	1,5
feuille 5	15,5	1,55
feuille 6		
feuille 7		
feuille 8		
Moyenne	15,5	1,55

déficit hydrique fort fraction d'eau du sol dispo < 1%

Cumule de pluie du débourrement aux vendanges

données en mm

avr.-22	mai-22	juin-22	juil.-22	août-22	sept.-22
24,9	32,12	107,98	3,85		
total					168,85

Potentiel de feuille (bar)	Contrainte
< 9	Absente
9 à 11	Légère
11 à 13	Légère à modérée
13 à 14	Modérée à forte
> 14	Forte

Suivi potentiel hydrique 2023

Mesures réalisées par l'IFV

Méthode utilisée : chambre à pression

Enherbement total - 21/07/23

Modalité	n°cep	Potentiel (bar)	Contrainte
Enherbement total (bas)	1	11	
	2	10	
	3	10,5	
	4	10,5	
	5	9,5	
	MOYENNE	10,3	
Enherbement total (milieu)	1	10	
	2	9,5	
	3	9	
	4	11	
	5	10,5	
	MOYENNE	10	
Enherbement total (haut)	1	9,5	
	2	10,5	
	3	9,5	
	4	10,5	
	5	10	
	MOYENNE	10	

Potentiel de feuille (bar)	Contrainte
< 9	Absente
9 à 11	Légère
11 à 13	Légère à modérée
13 à 14	Modérée à forte
> 14	Forte

Aucune différence entre les modalités ne peut être relevée puisqu'il n'y a eu qu'un seul jour de mesures (le 2ème relevé n'a pas pu être réalisé à cause de la météo → pluie)

Suivi potentiel hydrique 2023

Mesures réalisées par l'IFV

Méthode utilisée : chambre à pression

Enherbement + Engrais vert - 21/07/23

Modalité	n°cep	Potentiel (bar)	Contrainte
Enherbement + engrais vert (bas)	1	10	
	2	10,5	
	3	11	
	4	10	
	5	11	
	MOYENNE	10,5	
Enherbement + engrais vert (milieu)	1	10,5	
	2	9,5	
	3	10,5	
	4	10,5	
	5	11	
	MOYENNE	10,4	
Enherbement + engrais vert (haut)	1	9,5	
	2	9,5	
	3	9,5	
	4	9	
	5	9,5	
	MOYENNE	9,4	

Potentiel de feuille (bar)	Contrainte
< 9	Absente
9 à 11	Légère
11 à 13	Légère à modérée
13 à 14	Modérée à forte
> 14	Forte

Aucune différence entre les modalités ne peut être relevée puisqu'il n'y a eu qu'un seul jour de mesures (le 2ème relevé n'a pas pu être réalisé à cause de la météo → pluie)

Suivi potentiel hydrique 2023

Mesures réalisées par l'IFV

Méthode utilisée : chambre à pression

Enherbement + Travail du sol - 21/07/23

Modalité	n°cep	Potentiel (bar)	Contrainte
Enherbement + travail du sol (bas)	1	10	
	2	9	
	3	8,5	
	4	8,5	
	5	9	
	MOYENNE	9	
Enherbement + travail du sol (milieu)	1	9,5	
	2	10	
	3	10	
	4	9,5	
	5	9	
	MOYENNE	9,6	
Enherbement + travail du sol (haut)	1	9,5	
	2	9,5	
	3	10	
	4	9	
	5	9	
	MOYENNE	9,4	

Potentiel de feuille (bar)	Contrainte
< 9	Absente
9 à 11	Légère
11 à 13	Légère à modérée
13 à 14	Modérée à forte
> 14	Forte

Aucune différence entre les modalités ne peut être relevée puisqu'il n'y a eu qu'un seul jour de mesures (le 2ème relevé n'a pas pu être réalisé à cause de la météo → pluie)